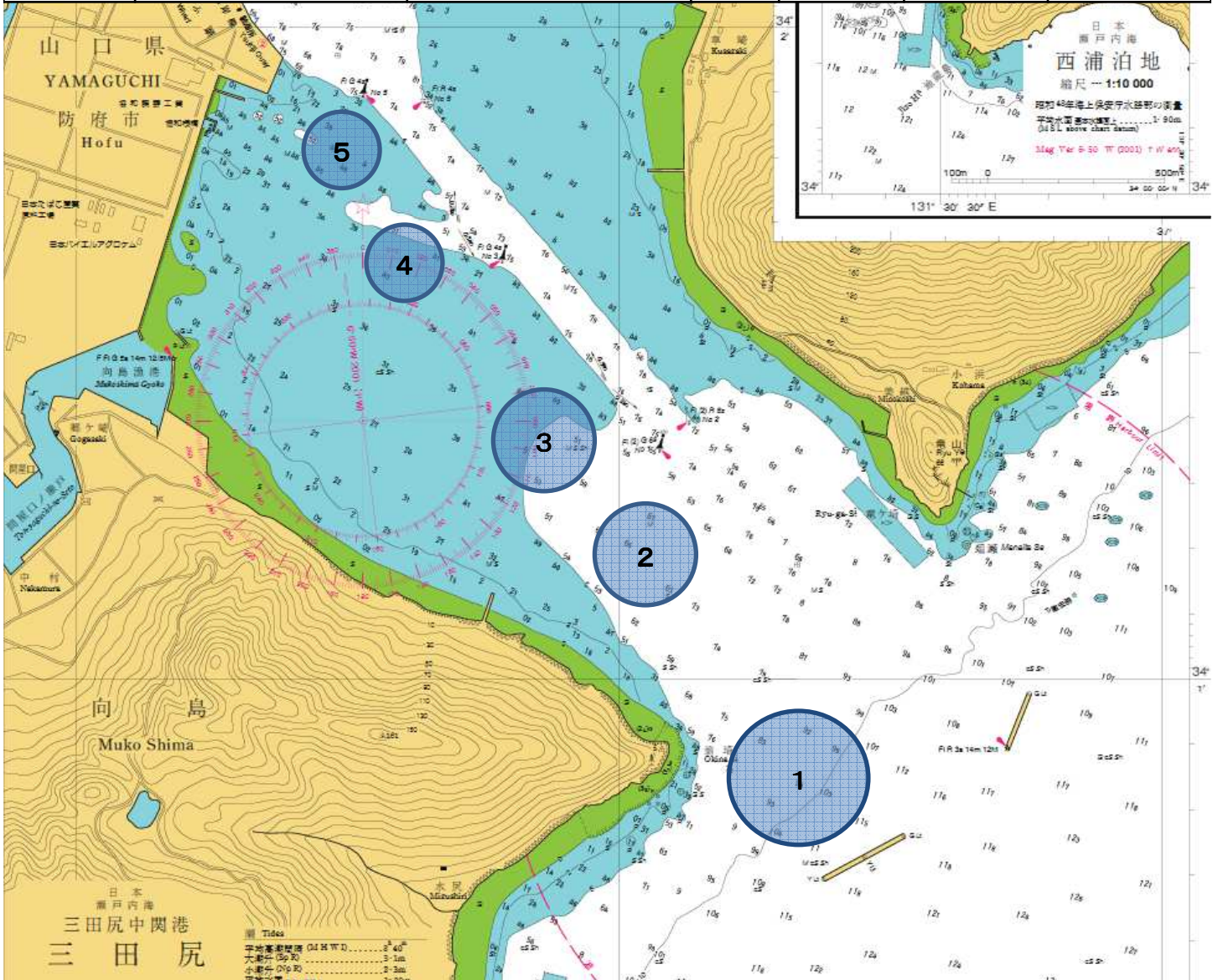


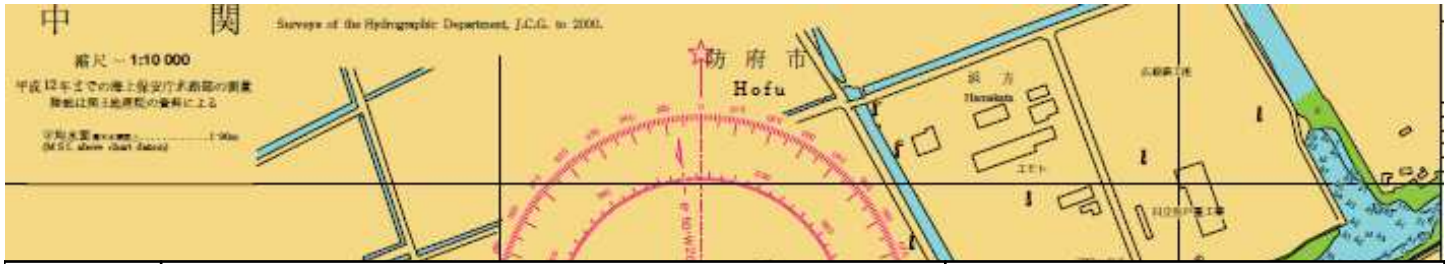
三田尻中関港(三田尻地区)錨地



錨地名 (コード名)	位置 (※世界測地系 WGS-84)			船型		
	緯度	経度	半径	満載喫水	全長	トン数(D/W)
三田尻第1 (BM01A)	34° -00′ -51″ N (34° -00.850′ N)	131° -36′ -20″ E (131° -36.333′ E)	190m	7.0m 以下	100m 以下	5,000ト ン以下
三田尻第2 (BM02A)	34° -01′ -11″ N (34° -01.183′ N)	131° -36′ -04″ E (131° -36.066′ E)	150m	5.4m 以下	75m 以下	2,000ト ン以下
三田尻第3 (BM03A)	34° -01′ -22″ N (34° -01.366′ N)	131° -35′ -53″ E (131° -35.883′ E)	150m	4.5m 以下	60m 以下	1,000ト ン以下
三田尻第4 (BM04A)	34° -01′ -39″ N (34° -01.650′ N)	131° -35′ -36″ E (131° -35.600′ E)	100m	3.6m 以下	50m 以下	700ト ン以下
三田尻第5 (BM05A)	34° -01′ -48″ N (34° -01.800′ N)	131° -35′ -31″ E (131° -35.516′ E)	100m	3.6m 以下	50m 以下	700ト ン以下



三田尻中関港(中関地区)錨地



錨地名 (コード名)	位置 (※世界測地系 WGS-84)			船 型		
	緯度	経度	半径	満載喫水	全長	トン数(D/W)
中関第1 (BN01A)	33° -59' -10" N (33° -59.166' N)	131° -33' -00" E (131° -33.000' E)	250m	10.0m 以下	150m 以下	10,000トン 以下
中関第2 (BN02A)	33° -59' -54" N (33° -59.900' N)	131° -33' -01" E (131° -33.016' E)	200m	6.3m 以下	90m 以下	3,000トン 以下

